



## НАЗНАЧЕНИЕ

Настенный светодиодный светильник SOUL M торговой марки LS-Lighting в однофазных сетях переменного тока с напряжением 220-240В 50Гц. Применяется для освещения для архитектурной подсветки зданий, колон, подпорных стенок, заборов.

## КОМПЛЕКТ ПОСТАВКИ

светильник, шестигранник, паспорт светильника.

## ТЕХНИЧЕСКИЕ ХАРАКТЕРИСТИКИ

|  |                     |
|--|---------------------|
| Артикул                                      | 1108.02             |
| Номинальное напряжение                       | 220-240VAC, 50/60Hz |
| Источник света LED                           | 2×4W CREE           |
| Блок питания                                 | KEGU                |
| Световой поток                               | 565 Lum             |
| Power Factor                                 | ≥0,9                |
| Цветовая температура                         | 3000K               |
| Угол освещения                               | 44°                 |
| Цветопередача CRI                            | 80Ra                |
| Степень защиты                               | IP54                |
| Степень защиты от механических воздействий   | IK06                |
| Диапазон рабочих температур окружающей среды | -30... +40 °C       |
| Цвет корпуса                                 | RAL7024             |
| Гарантия                                     | 3 года              |

## ОСОБЕННОСТИ

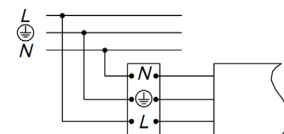
- Небольшие габариты светильника.
- Светит в две стороны.
- Кронштейн и корпус из литого алюминия, корпус покрашен специальной порошковой краской для наружного применения.
- Подключение подвода питания в корпусе светильника.
- Диод – CREE 2x4W. Блок питания KEGU

## ГАБАРИТНЫЕ РАЗМЕРЫ

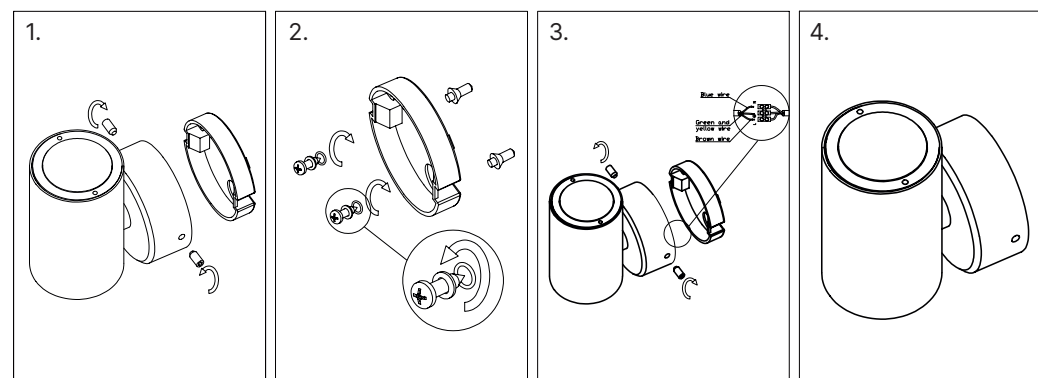


## УСТАНОВКА И ПОДКЛЮЧЕНИЕ

1. Достаньте светильник из упаковки, убедитесь в целостности и комплектности.
2. Открутите основание от светильника (Рис. 1)
3. Прикрутите основание светильника к стене (Рис. 2)
4. Подключите провода питания к обесточенной сети АС 230 В. Соблюдайте порядок подключения и маркировку проводов: желто-зеленый — РЕ, «защитное заземление»; коричневый — L, «фаза»; синий — N, «ноль»



5. Смонтируйте светильник (Рис. 3)



## БЕЗОПАСНОСТЬ

Все действия со светильниками производятся только при выключенной электрической сети. Не допускается эксплуатация светильников с поврежденной изоляцией проводов. Монтаж и подключение светильников, должны осуществляться только квалифицированными специалистами имеющих опыт подобной работы и допуск к проведению электротехнических работ. Запрещается подключать светильники к сети с параметрами, отличающимися от указанных в технических параметрах. Запрещается эксплуатация светильника без защитного заземления. Запрещается самостоятельно производить разборку, ремонт или модификацию светильника. В случае возникновения неисправности необходимо сразу отключить светильник от питающей сети и обратиться на завод-изготовитель или в специализированную службу по ремонту и обслуживанию светильников.

## ГАРАНТИЙНЫЕ ОБЯЗАТЕЛЬСТВА

Проверка внешнего вида и качества товара производится Покупателем при получении товара. Претензии по скрытым дефектам производятся в течение 10 рабочих дней после получения товара Покупателем. Гарантия на светильники – 36 месяцев с даты получения товара. Срок службы – 10 лет. Компания LS-Lighting обязуется отремонтировать или заменить светильник, вышедший из строя не по вине покупателя в условиях нормальной эксплуатации, в течение гарантийного срока. Гарантия распространяется при условии, что сборка, монтаж и эксплуатация светильников производится специально обученным техническим персоналом и в соответствии с паспортом на изделие.